

Information Presse

16 décembre 2015

Une première française en imagerie : Philips et les Hospices Civils de Lyon concluent un partenariat de 12 années

Lyon (France) - Suite à une réflexion engagée par les Hospices Civils de Lyon (HCL) il y a deux ans, Philips vient de remporter un appel d'offres unique en son genre. Un appel d'offres répondant à un projet d'équipement, de service, d'organisation, d'innovation et de recherche relatif aux départements Imagerie et Médecine nucléaire des établissements des HCL.

Au-delà de cet appel d'offres, c'est un partenariat d'une durée de douze années que Philips et les HCL viennent de conclure.

« Avec la signature de ce partenariat, les Hospices Civils de Lyon et la société Philips lancent un projet ambitieux, sans équivalent dans le tissu hospitalier français. Un projet qui permet d'assurer une offre de pointe en imagerie, tout en respectant les objectifs d'efficacité de l'institution. A l'heure où l'imagerie prend une place croissante dans les parcours de soins, non seulement dans le diagnostic mais également dans le traitement des patients, le dispositif proposé par ce partenariat permettra aux HCL de mettre à disposition des équipements toujours plus innovants, au bénéfice des patients » indique Dominique Deroubaix, Directeur Général des Hospices Civils de Lyon.

« Pour la première fois en France, un groupe hospitalier public de renommée internationale confie la gestion de la totalité de son parc d'imagerie. Cette décision audacieuse permettra aux patients et au corps médical de bénéficier des meilleurs équipements et services tout en réalisant de substantielles économies », déclare Michèle Lesieur, Présidente de Philips France.

Les objectifs de cet ambitieux projet dénommé GOPI (Gestion Optimisée du Parc d'Imagerie) sont au nombre de trois :

- . Garantir aux équipes imagerie des HCL le renouvellement planifié des équipements selon des durées de vie opérationnelles réduites favorisant ainsi l'accès aux dernières innovations technologiques.
- . Renforcer l'activité de recherche du CHU sur des thématiques conjointement choisies via un accès aux partenaires cliniques ou académiques de Philips et un dispositif préférentiel de valorisation de la propriété intellectuelle en cas de dépôt de brevet.
- . Assurer aux HCL une réduction des coûts de gestion ainsi qu'un suivi des prestations de 2016 à 2027.

Un partenariat source d'innovation, d'efficacité et d'économie

Ce projet comprend non seulement la mise à disposition de 76 équipements d'imagerie diagnostique, interventionnelle et de médecine nucléaire Philips (11 scanners, 6 IRM, 6 gamma caméras, 8 salles interventionnelles, 39 échographes, 6 salles RX (mammographie, table de macro-biopsie), les serveurs d'application et la maintenance) mais aussi la prise en charge d'un parc existant toutes marques confondues. L'installation des premiers équipements tout comme la gestion de la totalité des équipements du parc ci-avant cité seront lancés dès le début de l'année 2016.

Grâce à ce partenariat, les HCL mettent à disposition du corps médical et des patients les meilleurs équipements tout en réalisant une économie conséquente par rapport aux coûts correspondants actuels. Au total, il s'agit d'un contrat de près de 60 millions d'euros, somme facturée sous la forme de loyers durant 12 années.

Au-delà des équipements installés aux HCL et des collaborations existant entre Philips et les HCL depuis de nombreuses années, le groupe participait récemment au lancement, à Lyon, d'une filière mondiale d'excellence dans les nouvelles techniques d'imagerie par scanner. Le 7 septembre dernier, l'Université Claude Bernard Lyon 1 et France Life Imaging inauguraient en effet l'installation au CERMEP d'un prototype de Scanner Spectral à Comptage Photonique Philips. Une première internationale qui place Lyon et la région Rhône-Alpes sur le devant de la scène scientifique et médicale. Ce prototype unique, qui fera l'objet de programmes de recherche et développement durant quatre années, préfigure une nouvelle génération de scanner permettant un diagnostic précoce en cancérologie et cardiologie.

Soigner mieux en dépensant moins

Mais l'innovation, pour Philips, ne doit pas simplement concerner le développement de nouveaux équipements toujours plus performants. L'entreprise souhaite également contribuer à l'amélioration de la gestion des organisations de santé. Le partenariat conclu avec les HCL en est un excellent exemple tout comme celui signé, en mai 2014, avec le nouvel hôpital Universitaire Karolinska de Stockholm en Suède pour la prise en charge de l'intégralité de son plateau d'imagerie et des programmes de recherche et innovation dédiés. Ces expériences ouvrent la voie à la mise en pratique de nouvelles solutions destinées à assurer des parcours de soins de qualité et ce, au meilleur coût, assurant ainsi leur pérennité.

Pour prodiguer les meilleurs soins au plus grand nombre à moindre coût, Philips a développé une vision holistique du parcours de santé, vision courant tout au long de la vie de chaque personne. Cette vision répondant aux grands défis d'aujourd'hui - vieillissement de la population, augmentation des maladies chroniques, hausse continue des dépenses de santé - a ainsi conduit l'entreprise à imaginer des solutions Mode de vie sain, Prévention, Diagnostic, Traitement et Soins à domicile. L'application simultanée - et connectée - de ces solutions constitue l'avenir de la santé. La connexion des différents univers de santé - domicile, médecine de ville, hôpital - et de leurs acteurs va en effet assurer la continuité de la chaîne de service au patient et crée un parcours de soins coordonné, gage d'une qualité de médecine optimisée et d'économie pour les systèmes de santé.

Philips a, dans cet esprit, conclu une quarantaine de partenariats dans le monde. Des partenariats transformant l'approche et l'organisation d'établissements aussi renommés que Le Westchester Medical Center University Hospital à New-York (Etats-Unis), le Georgia Regents Medical Center à Augusta (Etats-Unis) ou le Karolinska Institute à Stockholm (Suède).

Dans le premier cas, Philips a construit, en collaboration avec la direction et les équipes médicales de l'hôpital, un nouveau modèle d'accueil, de diagnostic et de traitement centré autour du patient. Après une analyse précise des process et des attentes des patients, une nouvelle organisation a été mise en place. De la formation du personnel à l'intégration de systèmes d'information reliant les dispositifs d'imagerie, de télé-médecine et de gestion de données, tout a été conçu pour améliorer à la fois les soins et l'efficacité de l'établissement et ce, pendant quinze années, durée du partenariat.

Dans le second cas, il s'agit également d'un partenariat courant sur quinze ans. L'objectif est ici de devenir un établissement de référence doté des meilleurs équipements tout en réalisant de substantielles économies.

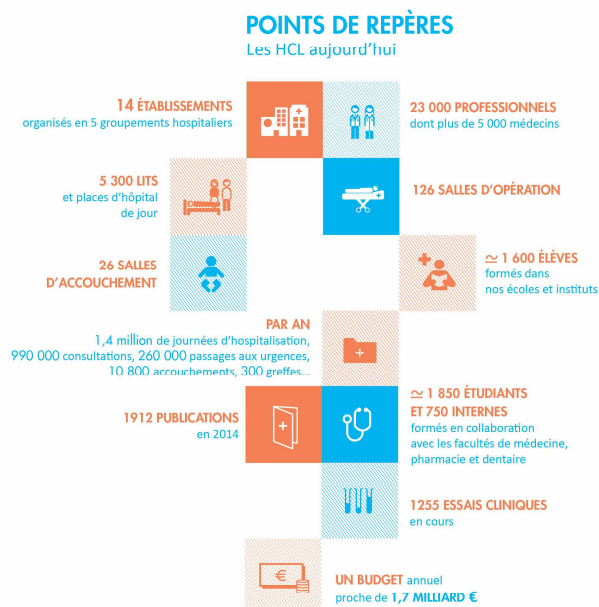
Dans le dernier cas, Philips gère depuis 2014 et ce durant quatorze années, la totalité du parc d'imagerie et co-développe, en collaboration avec les équipes scientifiques et médicales, un ambitieux programme de recherche.

Information importante à noter : des collaborateurs Philips travaillent quotidiennement aux côtés des personnels de ces trois hôpitaux apportant leur soutien à la mise en œuvre des actions conjointement développées.

A propos des Hospices Civils de Lyon :

Les Hospices Civils de Lyon sont un établissement public et le deuxième Centre Hospitalier Universitaire de France (CHU). Véritable centre de compétences intégrant toutes les disciplines, ils disposent d'une large palette de moyens humains, techniques et logistiques pour assurer leurs missions de soins, d'enseignement, de recherche et d'innovation médicale.

Plus de 23 000 professionnels - dont 5 000 médecins - dotés des équipements les plus avancés, se consacrent quotidiennement à leur mission : accueillir tous les patients quelles que soient leurs origines et contribuer à l'amélioration constante de la santé au travers de leur recherche innovante.



A propos de Philips :

Philips est une entreprise dédiée à la santé et au bien-être améliorant la vie des personnes grâce à des produits et services innovants dans les domaines de la santé, du style de vie et de l'éclairage. Basé aux Pays-Bas, Philips a réalisé un chiffre d'affaires de 21,4 milliards d'euros en 2014, emploie plus de 105 000 salariés et commercialise ses produits et services dans plus de 100 pays dans le monde. Le groupe Philips est leader sur les marchés des soins du coeur, des soins de précision et de santé à domicile, des systèmes d'éclairage à économie d'énergie, des nouvelles applications en éclairage et des solutions d'hygiène bucco-dentaire.

Les informations sur Philips sont disponibles sur : www.philips.fr/presse
www.philips.com/newscenter

Contact Presse :

Hospices Civils de Lyon : Céline Chaux - 04 72 40 70 88 - celine.chaux@chu-lyon.fr

Philips : Laurence Simon - 01 47 42 91 16 / 06 18 67 04 08
laurence.simon@fleishmaneuropa.com